

# Farizon SV

Kombinovana prednost na putu



**PROFIT**

## Više prostora, vremena i profita

Veći tovarni prostor  
Maksimalna brzina punjenja 2.4C, maksimalna nosivost 1.3-1.48T  
Više tereta, veći profit



**INTELIGENTAN**

## Inteligentno vozilo

30 inteligentnih sigurnosnih konfiguracija



**SNAŽAN**

## Savršeno bezbedan i pouzdan

preko 70% čeličnih komponenti velike čvrstoće  
2.8 miliona pređenih km tokom testiranja u ekstremnim uslovima

Verzija		FWD-5m-LHD/RHD								FWD-5.5m-LHD/RHD											
Osnovni parametri	Boja	○ Stone White/Bamboo Cyan/China Grey/Ink Black/Mist Blue/Liquid Brass																			
	Sedišta	● 2 ○ 3																			
	Dimenzije(mm)	4990x1980x1980				4990x1980x2180				5490x1980x1980				5490x1980x2180		5490x1980x2500					
	M/O rastojanje(mm)	3100								3600											
	Bruto težina(kg)	3500																			
	Masa praznog vozila(kg)	2035	2020	2110	2200	2070	2055	2145	2235	2100	2085	2175	2265	2135	2120	2210	2300	2165	2150	2240	2330
	Minimalni klirens(mm)	150																			
	Zapremina(m <sup>3</sup> )	6.95				7.92				8.25				9.39				11.22			
	Pogon	4x2		FWD																	
	Kočnice N/P	Disk																			
Upravljač	Manuelno podesiv/R-EPS																				
Prednje zadnje oslanjanje	Dupla viljuška, nezavisno oslanjanje, lisnata opruga (2 kom)																				
WLTP domet(km)	215	294	303	376	200	285	285	345	210	290	290	355	200	285	285	345	190	277	270	319	
WLTC gradski gomet (km)	284	415	402	479	275	405	375	450	280	410	385	460	275	405	375	450	262	396	355	429	
Baterija	VREMT		CATL		VREMT		CATL		VREMT		CATL		VREMT		CATL		VREMT		CATL		
Kapacitet baterije(kWh)	49	66	67	83	49	66	67	83	49	66	67	83	49	66	67	83	49	66	67	83	
Maks. brzina(km/č)	135																				
Hlađenje/grejanje baterije	tečnost za hlađenje/tečnost za grejanje																				
Motor	Tip	Permanentni magnetni sinhron																			
	Maks. o.moment (Nm)	134/343	135/336	134/343	135/336	134/343	135/336	134/343	135/336	134/343	135/336	134/343	135/336	134/343	135/336	134/343	135/336	134/343	135/336	134/343	135/336
	Maks. snaga (kW)	75/200	66/170	75/200	66/170	75/200	66/170	75/200	66/170	75/200	66/170	75/200	66/170	75/200	66/170	75/200	66/170	75/200	66/170	75/200	66/170
Punjenje	DC (Maks., kW)	130	160	120	140	130	160	120	140	130	160	120	140	130	160	120	140	130	160	120	140
	AC	6.6kW	11kW	6.6kW	11kW	6.6kW	11kW	6.6kW	11kW	6.6kW	11kW	6.6kW	11kW	6.6kW	11kW	6.6kW	11kW	6.6kW	11kW	6.6kW	11kW
Režimi vožnje	Ekonomik/komfor/sport																				
Prednja svetla	●																				
Dnevna svetla	●																				
Automatska LED svetla	●																				
Zadnja maglenka+ Treće stop svetlo	●																				
Prednji prozor	Podizači + One Click		●																		
Retrovizori	Elektro podesivi sa grejačima		●																		
Tovarni prostor	● Bez obloge (levi volan)								● PVC (desni volan)												
Sidrište	●																				
Karoserija	Zadnja vrata	180°	●																		
		270°	○																		
Bezbednost	V.jastuk	●																			
	TPMS	●																			
	Upozorenje na prekoračenje brzine	●																			
	Zadnji parking radar	●																			
	DMS	●																			
	Inercijalni sistem+automatsko otvaranje vrata	●																			
Komfor	ABS+EBD/CBC	●																			
	EHB	●																			
	Ekran od 12.3-inča Touch Screen	●																			
	Carplay	●																			
	Smart Key	●																			
	Traženje auta	Audio/trepčači		●																	
	One Clip Start	●																			
Klima uređaj	Sedišta	Ventilacija+grejanje		●																	
	Multifunkcionalni volan+Bluetooth	●																			
	Parking kočnica	EPB		●																	
		Auto Hold		●																	
	Napomena		●: Standard; ○: Opcional; -: Nema																		

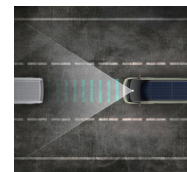
\*ADAS

AEBS, LDWS, PCW, LCA, DOW...



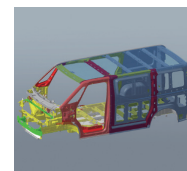
### Veliki tovarni prostor

Farizon GX-M je dizajniran po principu drive-by-wire arhitekture kojom se eliminišu čvrste mehaničke veze između karoserije i šasije vozila, što dalje omogućava izvanrednu iskoristivost tovarnog prostora modela Farizon SV. Zahvaljujući dimenzijama od 5490mmx1980mmx2500mm, vozilo dobija znatno veći unutrašnji prostor. Iznenađujuće veliki tovarni prostor omogućava lagan utovar tereta.



### Sistemi asistencije

Opremljen ADAS konfiguracijom: obilje inteligentnih sistema za asistenciju u vožnji i sigurnosne funkcije koje uključuju ACC, ICC, LCA, AEB, DOW, i mnoge druge. Sve funkcije su u službi praćenja vožnje i uslova na putu u realnom vremenu te tako povećavaju i aktivnu bezbednost i vozačevu iskustvo u vožnji.



### Šasija ispunjava sve evropske standarde

Šasija modela Farizon SV ima strukturu kaveza i čini je preko 70% čelika visoke čvrstoće, dok je maksimalna torziona krutost -38000 N.m/m<sup>2</sup>, maksimalni pritisak otpora krova -45000N, i maksimalna nosivost -2000kg. Dodatno, robustna alu profilna centrala automatski prekida visokonaponsko napajanje u slučaju sudara, otključava vrata i aktivira treptaje upozorenja.



### Ispunjava potrebe bez obzira na scenario

Svojom prilagodljivošću korisničkim potrebama ispunjava sve specifičnosti bez obzira na scenario te povećava ekonomsku isplativost.



<https://global.geelycv.com/>



LinkedIn  
@Farizon Auto



YouTube  
@farizonauto